



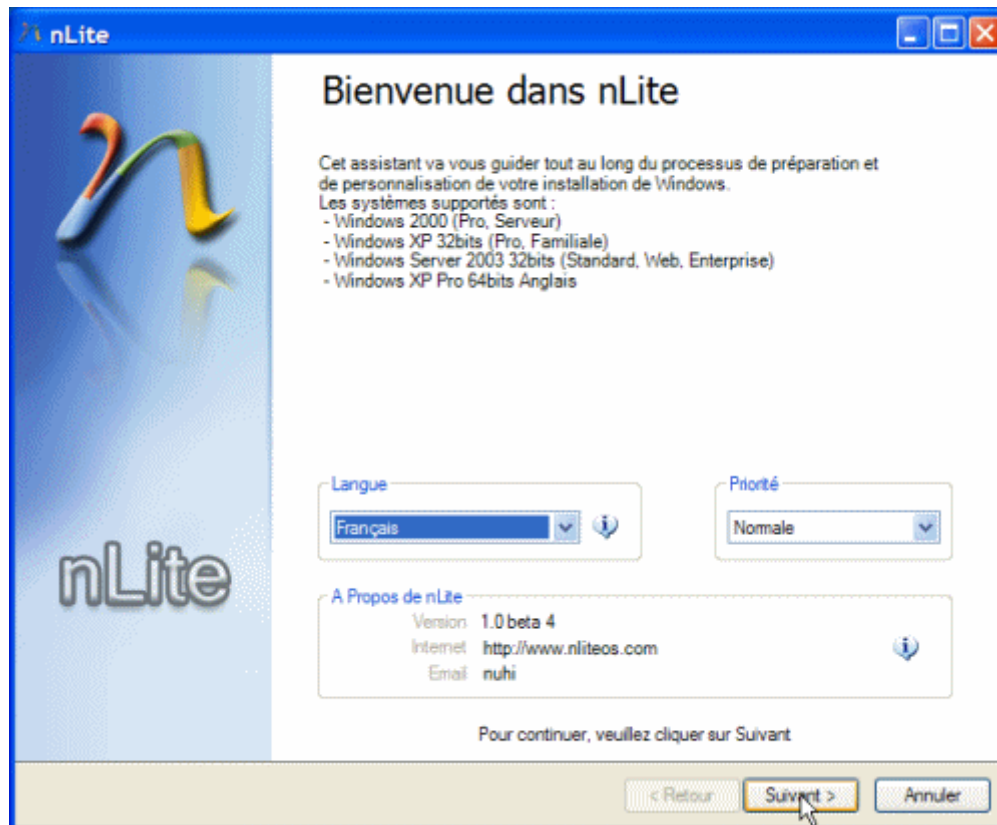
Procédure d'intégration drivers dans CD boot XP

Pré requis :

- Logiciel n lite = <http://home.midmaine.com/~nlite/nlite/nLite-1.4.5.installer.exe>
- Microsoft net framework = <http://www.microsoft.com/downloads/details.aspx?FamilyID=79bc3b77-e02c-4ad3-aacf-a7633f706ba5&DisplayLang=en>
- Drivers SATA = http://support.acer-euro.com/drivers/desktop/aspire_m5640.html

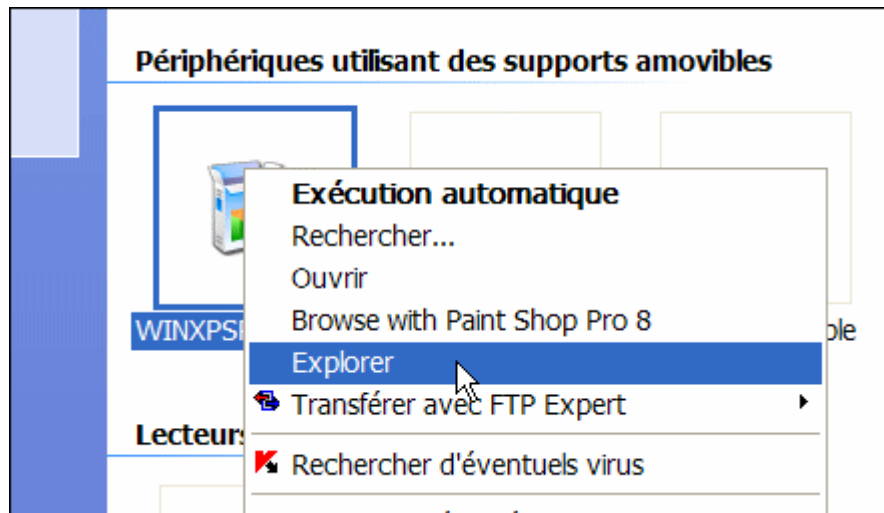
Téléchargez le logiciel nLite sur <http://www.nliteos.com/download.html> puis , procédez a l'installation du logiciel sur un pc équipé de Windows XP.

- Exécutez nLite en double cliquant sur son icône qui se trouve sur le Bureau.
- L'Assistant du logiciel s'ouvre alors. Déroulez la liste **Langue** puis sélectionnez l'option **Français**. nLite est alors traduit en français. Cliquez sur le bouton **Suivant**.

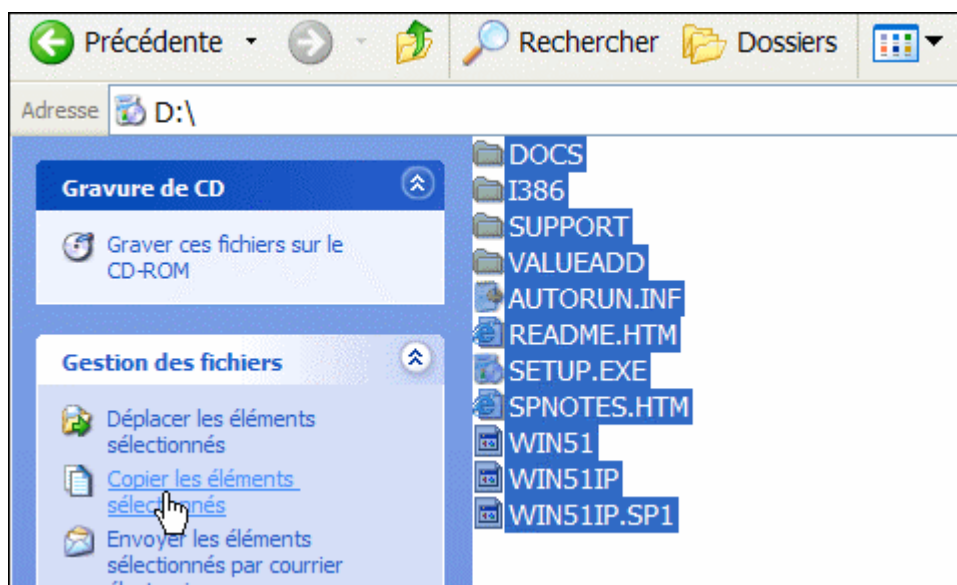


- **Copier le CD original de Windows XP**

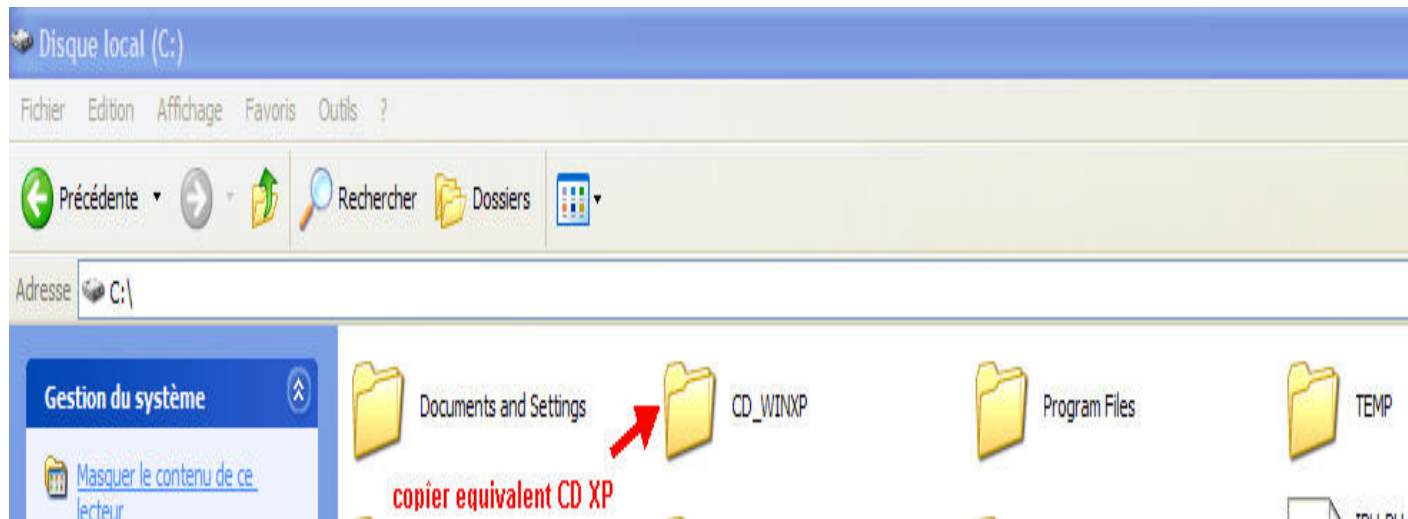
1. Insérez le CD original de Windows XP dans votre lecteur puis fermez la fenêtre d'exécution automatique qui apparaît.
2. Ouvrez le Poste de travail, cliquez avec le bouton droit de la souris sur l'icône de votre lecteur CD ou DVD puis choisissez la commande **Explorer**.



3. Dans la nouvelle fenêtre qui s'affiche, cliquez sur le menu **Edition** puis sur **Sélectionner tout**.
4. Cliquez ensuite sur la commande **Copier les éléments sélectionnés** du cadre *Gestion des fichiers* du volet de gauche.



5. Dans la boîte de dialogue **Copier les éléments qui apparaît**, sélectionnez le dossier **CD_WINXP** que vous avez créé précédemment à l'emplacement C : puis cliquez sur le bouton **Copier**.



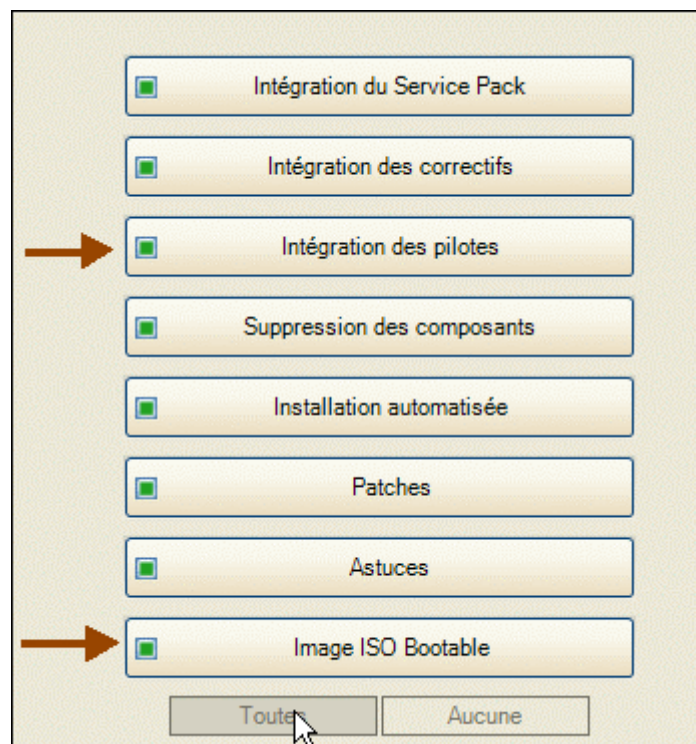
Patientez alors quelques minutes le temps que les fichiers du CD de Windows XP soient copiés sur votre disque dur. (C:\CD_WINXP) .

Depuis Nlite vous devez maintenant sélectionner l'emplacement des fichiers que vous avez copié à partir du CD de Windows XP. Ceux-ci se trouvent normalement dans le dossier **C:\CD_WINXP**. Cliquez donc sur le bouton **Parcourir** et sélectionnez ce dossier. Cliquez sur OK. Windows XP est alors détecté. Cliquez sur le bouton **Suivant**.



- Cochez maintenant les cases devant les étapes que vous souhaitez réaliser. Pour tout sélectionner, cliquez sur le bouton **Toutes**.

(Dans votre cas Intregration des pilotes / Image ISO Bootable)



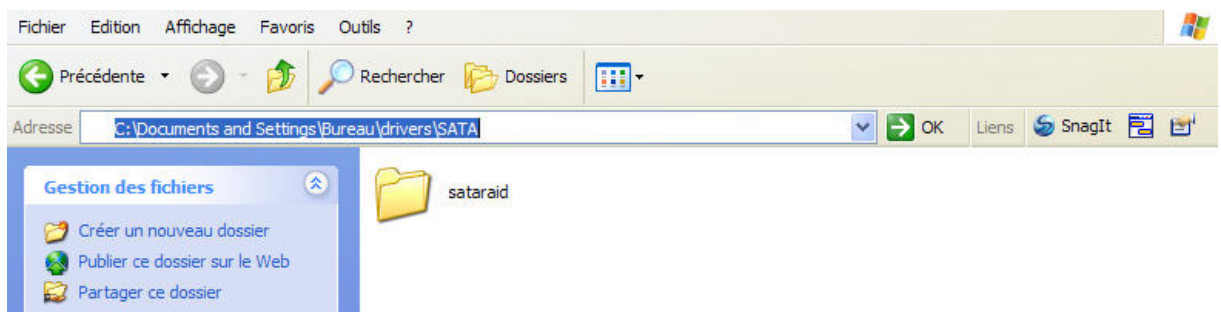
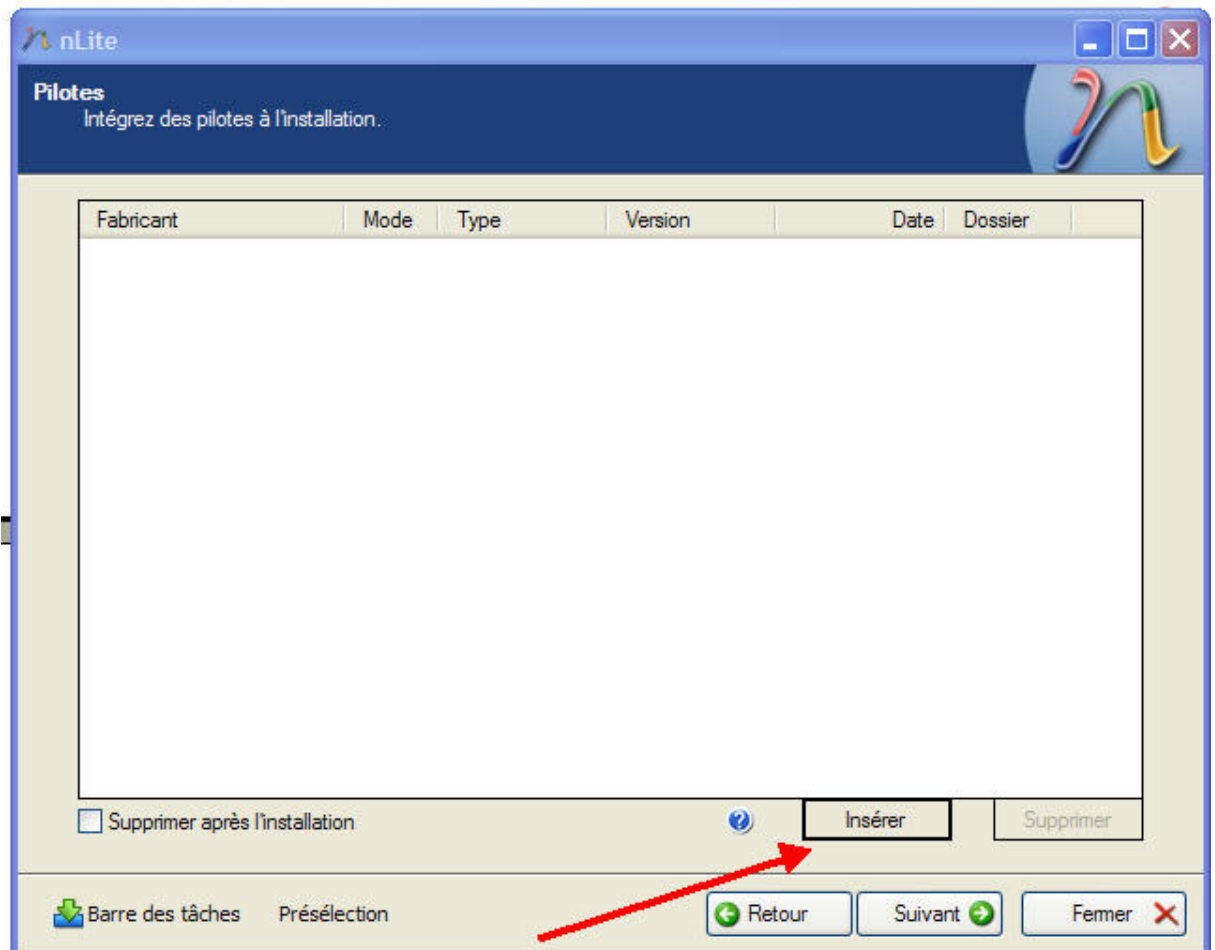
- Cliquez ensuite deux fois sur le bouton **Suivant**.

- **Intégrer les pilotes**

Pour pouvoir installer Windows sur un disque dur SATA, vous devez intégrer les pilotes SATA de votre carte mère à l'installation de Windows.

Téléchargez [les drivers](#) SATA sur votre Bureau =

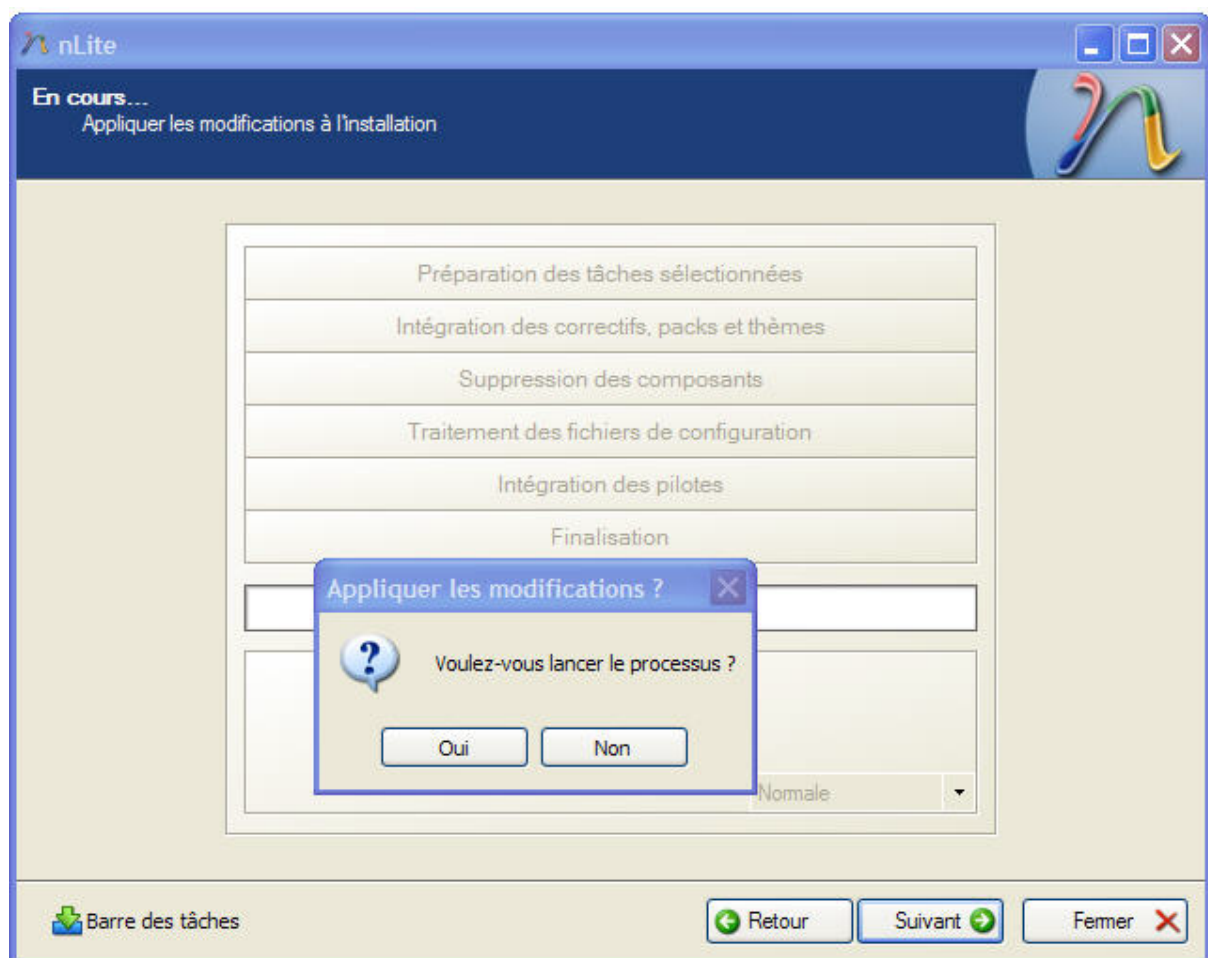
1. Cliquez sur le bouton **Insérer** puis sélectionnez le dossier où vous avez mis les pilotes SATA. Cliquez ensuite sur le bouton **Ouvrir**.



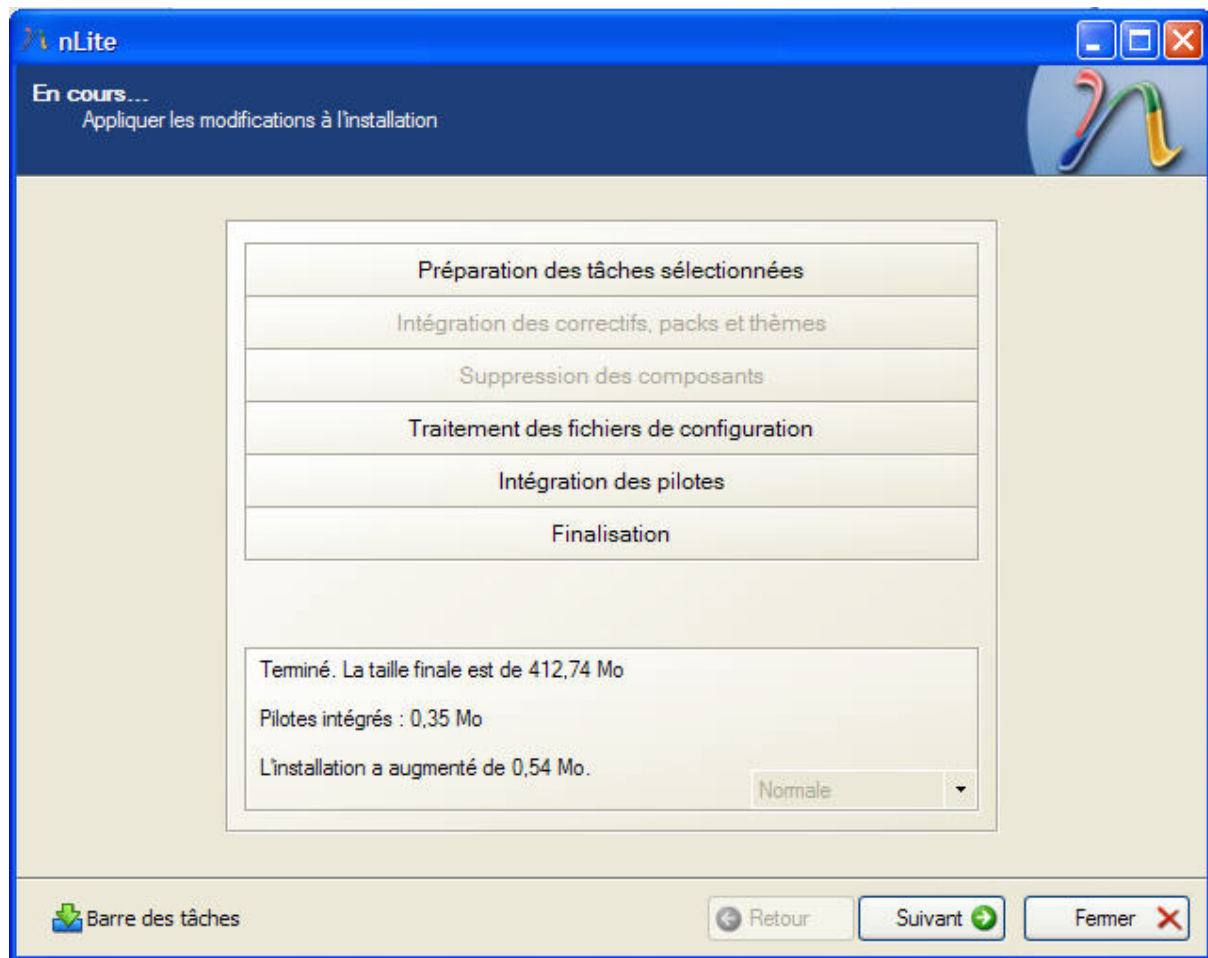
2. Le pilote est ajouté à la liste de nLite. Cliquez sur le bouton **Suivant**.

Intégration des pilotes			
Importer des pilotes dans l'installation			
Fabriquant	Mode	Type	Version
VIA Technologies	PNP	SCSIAdapter	5.1.2600.210

Ici il faut donc cliquer sur "OUI" pour lancer le processus... et attendre !



attendre la finalisation



cliquez sur suivant

Choisissez dans le menu déroulant Graver Image avec une vitesse de gravure la plus basse possible. Insérer un media vierge dans votre graveur et cliquez sur Graver

